

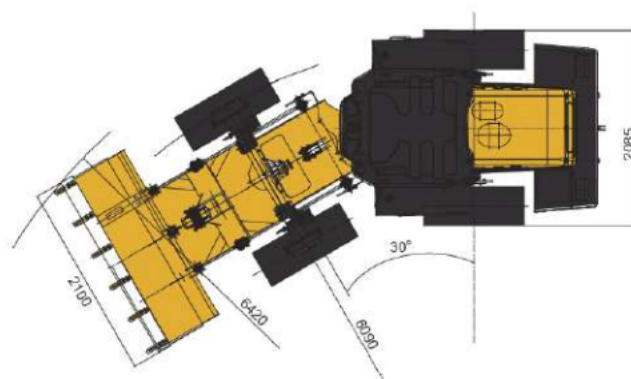
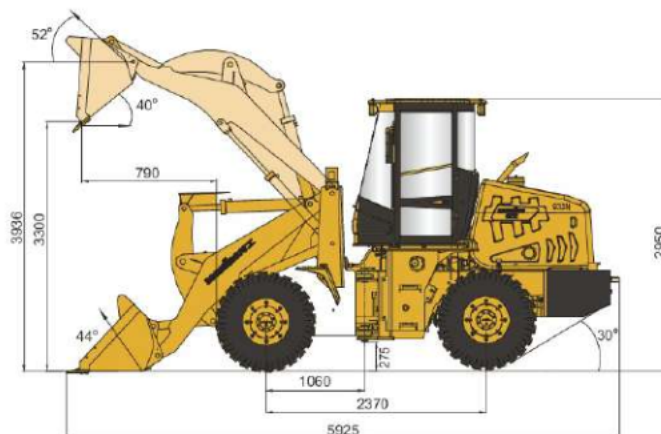
CDM932N



- Грузоподъемность: 1500 кг
- Объем стандартного ковша: 1.2 м³
- Высота выгрузки: 3300 мм / 3936 мм
- Эксплуатационная масса: 5500 кг
- Мощность двигателя: 65 кВт (88 л.с.) / 2200 об/мин

ТЕХНИЧЕСКИЕ ХАРАКТЕРИСТИКИ

Основные	Ковш	1,2 м ³	
	Номинальная грузоподъемность	1500 кг	
	Эксплуатационная масса	5500 кг	
	Тяговое усилие	52 кН	
	Вырывное усилие	35 кН	
Двигатель	Д×Ш×В	5925×2100×2950 мм	
	Производитель/Модель	Yunpei YN38GBZ1	
	Номинальная мощность	65 кВт/2200 об/мин	
Привод	Номинальный крутящий момент	281 Н·м / 1400-1600 об/мин	
	Коробка передач	С промежуточным валом и сервоприводом	
	Переключение передач	Гидравлическое, с фиксированным валом и прямозубой шестерней	
	Давление в системе	1,1-1,5 МПа	
	Передачи	2 Вперед / 2 Назад	
	Гидротрансформатор	Одноступенчатый, однотурбинный, трехэлементный	
	Коэффициент трансформации крутящего момента	3,13	
	Главный редуктор	Одноступенчатый, со спиральным коническим зацеплением	
	Бортовой редуктор	Планетарный	
	Шины	16/70-20	
	Скорость движения вперед	8/20 км/ч	
	Скорость движения назад	8/20 км/ч	
	Тормозная система	Основной тормоз	Сухой дисковый тормоз с гидропневматическим приводом
		Давление в системе	0,78 МПа
		Стояночный тормоз	Сухой дисковый тормоз с тросовым приводом
Система рулевого управления	Тип	Гидравлическая, чувствительная к нагрузке	
	Насос	Шестеренчатый	
	Давление в системе	14 МПа	
	Угол поворота рулевого колеса	±30°	
Гидравлическая система	Тип управления	джойстик	
	Насос	Шестеренчатый	
	Производительность	120 л/мин · 2400 об/мин	
	Гидрораспределитель	Двухсекционный	
	Давление в системе	16 МПа	
Электрическая система	Время рабочего цикла (сек)	8,2	
	Напряжение	24 В	
Заправочные емкости	Емкость аккумулятора	2х90 Ач	
	Топливный бак	90 л	
	Гидравлический бак	65 л	
	Коробка передач	19 л	
	Передний/задний мост	24 л	



Стандартная комплектация

Двигатель Yunpei
Коробка передач LONKING
Гидротрансформатор LONKING
Тормоз сухого типа
Джойстиковое управление
Кондиционер
Удлиненная стрела
Устройство быстрой замены навесного оборудования
Трехсекционный гидрораспределитель рабочего оборудования

Опции

Захват бревен
Захват для сена
Захват для медного шлака
Вилы палетные
Ковш 4 в 1 (только быстросъемный)
Съемные зубья ковша
Снегоуборочный отвал (быстросъемный)



ТЕХНОМИР-УРАЛ

Адрес:

г. Челябинск,
Копейское шоссе, 23

+7 (919) 403-27-63
zakaz1@tehnomic-ural.ru

<https://tehnomic-ural.ru>



Челябинск

Копейское шоссе, 23

+7 (919) 403-27-63



Курган

ул. Омская, 82, корп. "И"

+7 (919) 122-70-24



Магнитогорск

ул. Герцена, б, блок "С", офис
406.

+7 (351) 939-36-89



Сургут

Нефтеюганское шоссе, 26

+7 (908) 887-50-43



Новый Уренгой

ул. Крайняя, 24

+7 (919) 122-03-24



Пермь

ул. Шоссе Космонавтов-344

+7 (342) 273-03-93



Оренбург

ул. Беляевская, дом 6/3

+7 (353) 254-24-96



Тюмень

ул. Старый Тобольский тракт 3
км, д. 6, с. 1

+7 (345) 254-69-30



Екатеринбург

ул. Мамина-Сибиряка, д.36, оф.
405

+7 (343) 311-04-87



Нижневартовск

+7 (346) 621-78-99